

# TALENTCAMPUS

— LES TRANSFORMATEURS —

PLUS QU'UNE PLAQUETTE,  
VOTRE 1<sup>ÈRE</sup> BOÎTE À OUTILS



**ON NE FORME PAS, ON TRANSFORME !**

////////////////////  
**+ QU'UNE FORMATION,  
UNE EXPÉRIENCE COLLECTIVE**

**NOUS PERMETTONS  
AUX INDIVIDUS DE SE RÉALISER  
ET DE CONTRIBUER AUX PROJETS D'ENTREPRISES**

**NOUS SOMMES UN ORGANISME DE FORMATION QUI RÉVÈLE  
ET TRANSFORME LES TALENTS PAR LE DÉVELOPPEMENT DES  
COMPÉTENCES COMPORTEMENTALES ET SOCIALES  
(SOFT SKILLS : INTELLIGENCE ÉMOTIONNELLE, CONFIANCE  
EN SOI, COOPÉRATION, GESTION DU STRESS, COMMUNICATION...)**

**TALENTCAMPUS EST UNIQUE PAR :**

- + SON APPROCHE PÉDAGOGIQUE INNOVANTE +**
- + SA CAPACITÉ À ÉVALUER L'IMPACT DE SES FORMATIONS +**
- + SA VOLONTÉ À TRAVAILLER AVEC UN PUBLIC MIXTE +**

**DÉCOUVREZ**

**////// NOS FORMATIONS**

**+ TEAM BUILDING, DÉVELOPPEMENT PERSONNEL +**

**+ INTELLIGENCE ÉMOTIONNELLE +**

**+ MANAGEMENT +**

**+ GESTION DU STRESS, OPTIMISATION DU POTENTIEL +**

**+ LEADERSHIP, PRISE DE PAROLE EN PUBLIC +**

**+ GESTION DES CONFLITS ET RELATIONS COMPLEXES +**

**+ RELATION COMMERCIALE +**

**+ CRÉATIVITÉ ET INNOVATION +**

# NOS DIFFÉRENCES, NOTRE FORCE

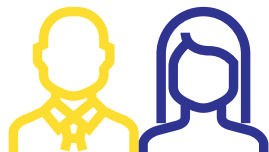
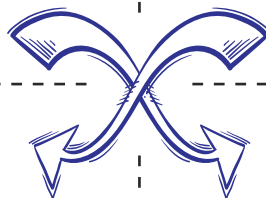
INNOVANT, SUR-MESURE  
TOUT PUBLIC & IMPACTANT



PÉDAGOGIE ACTIVE,  
L'APPRENANT EST AU CŒUR  
DE L'APPRENTISSAGE



DES FORMATIONS  
CLÉS EN MAIN  
OU SUR-MESURE



LA MIXITÉ  
DES GROUPES



ÉVALUATION SCIENTIFIQUE  
DE L'IMPACT DE LA FORMATION  
ET VALIDATION DES PRATIQUES

# CARTES À DÉTACHER



**TALENTCAMPUS®**  
— *présente* —  
**VOS OUTILS DE TRANSFORMATEUR**  
[www.talent-campus.fr](http://www.talent-campus.fr)



**BOUTE-EN-TRAIN**

SANTÉ



Des fonctions pour une  
**équipe efficace**



**ACTIVATEUR**



Des fonctions pour une  
**équipe efficace**



**BARREUR**



Des fonctions pour une  
**équipe efficace**



TESTEZ  
NOS OUTILS

# CARTES À DÉTACHER



## BOUTE-EN-TRAIN

Vous détectez l'ennui, la lassitude, la mollesse envahissant l'équipe ; le cas échéant, vous recherchez des pistes ludiques pour stimuler les membres de l'équipe en plaçant un bon mot ou en jouant sur un registre décalé.

RÔLE-FONCTIONS



## BARREUR

Vous veillez à l'avancement du travail.

Vous faites en sorte que l'équipe suive les étapes imposées ou qu'elle a décidé de suivre.

Vous évitez que l'équipe se fourvoie, perde du temps dans des pistes sans issue.

RÔLE-FONCTIONS



## ACTIVATEUR

Vous amenez chaque membre de l'équipe à contribuer activement ;

En cas de nécessité de répartition de tâches, vous veillez à ce que chaque membre contribue de manière équitable.

RÔLE-FONCTIONS

## MODE D'EMPLOI

Fatigués des réunions et groupes de travail interminables ou improductifs  
Ce jeu de carte peut vous aider !

Commencez par ces 3 cartes :  
Gardien du temps, Secrétaire, Barreur

Cherchez des volontaires et vérifiez qu'ils comprennent et respectent bien leur rôle.

Répartissez les rôles, ne soyez plus l'unique chef d'orchestre.

La maturité ou la taille du groupe vous permettront d'introduire d'autres rôles par la suite.

Découvrez les 21 cartes et apprenez à dynamiser vos réunions :  
[contact@talent-campus.fr](mailto:contact@talent-campus.fr)



LEARNING

TALENTCAMPUS



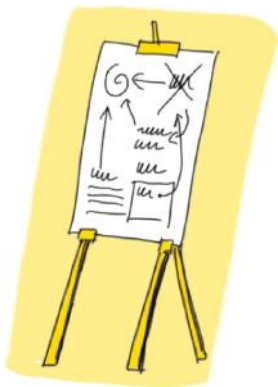
TESTEZ  
NOS OUTILS

# CARTES À DÉTACHER

TESTEZ  
NOS OUTILS



## SCRIBE



Des fonctions pour une  
équipe efficace



LEARNING

TALENTCAMPUS



## CIRCULATEUR DE PAROLE



Des fonctions pour une  
équipe efficace



LEARNING

TALENTCAMPUS



## GARDIEN DU TEMPS



Des fonctions pour une  
équipe efficace

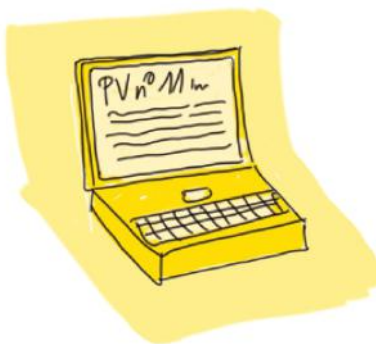


LEARNING

TALENTCAMPUS



## SECRÉTAIRE



Des fonctions pour une  
équipe efficace



LEARNING

TALENTCAMPUS



# CARTES À DÉTACHER

TESTEZ  
NOS OUTILS



## CIRCULATEUR DE PAROLE

Vous faites en sorte que chaque membre de l'équipe puisse s'exprimer.

Vous incitez les membres en retrait à prendre la parole ; vous n'oubliez ni le capteur d'idées, ni l'archiviste.

Vous empêchez l'un ou l'autre membre de l'équipe de mobiliser la parole au détriment des autres.

RÔLE-FONCTIONS



## SCRIBE

Sur l'espace de travail commun, vous notez les idées importantes, les questions en suspens, les schémas qui émergent lors des discussions, mais sans imposer vos propres points de vue.

Vous gérez l'information pour qu'elle soit visible pour tous les membres de l'équipe.

Vous n'oubliez pas de participer aux discussions !

RÔLE-FONCTIONS



## SECRÉTAIRE

Vous produisez une synthèse des éléments importants issus des travaux ; ceux qu'il faut conserver.

Vous consignez toutes les informations nécessaires à la poursuite du travail.

Vous diffusez vos productions et les autres documents nécessaires à l'ensemble des membres de l'équipe.

Vous n'oubliez pas de participer aux discussions !

RÔLE-FONCTIONS



## GARDIEN DU TEMPS

Vous veillez à la bonne utilisation du temps disponible.

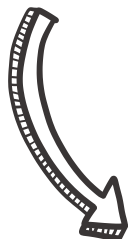
Vous attirez l'attention sur le risque de prendre du retard.

RÔLE-FONCTIONS



# IMPACT

## DE NOTRE FORMATION



L'adossement des formations TalentCampus à une évaluation scientifique est constitutif de son ADN. Il permet de mieux appréhender les impacts de la formation et valider les pratiques les plus pertinentes dans l'objectif de les répliquer. Cette démarche scientifique menée par plusieurs laboratoires de recherche porte sur les compétences sociales et l'évolution des variables psychologiques. À ce jour, 43 publications scientifiques ont été réalisées.

**EN 6 ANS,  
25 000**  
PERSONNES IMPACTÉES

**80%**

DES APPRENANTS  
ONT DÉCOUVERT  
LEURS TALENTS

**90%**

ONT LEVÉ LES FREINS  
À L'EXPRESSION  
DE LEURS TALENTS

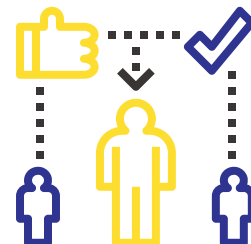
**70%**

SONT PASSÉS À L'ACTION.  
(CRÉATION D'ENTREPRISE,  
MANAGEMENT DE PROJETS,  
REPRISE D'ÉTUDES...)



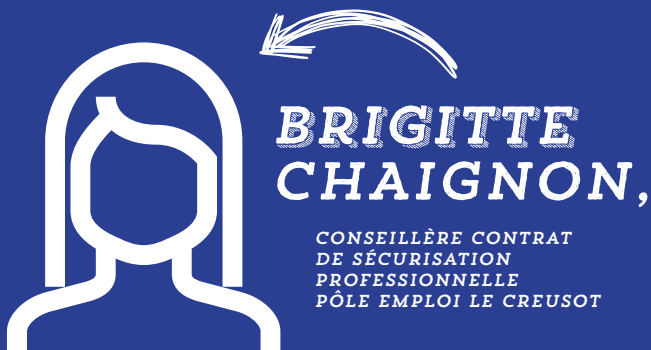
- ➔ **CONFIANCE EN SOI, SENTIMENT D'EFFICACITÉ PERSONNELLE**
- ➔ **ADAPTABILITÉ**
- ➔ **GESTION DES ÉMOTIONS**

**LE TOP 3 DES COMPÉTENCES LES + DÉVELOPPÉES**



« Notre collaboration avec TalentCampus s'inscrit dans une démarche innovante de Pôle emploi Le Creusot, sous la direction de Claire Nombrot, pour aider à la trajectoire professionnelle des demandeurs d'emplois. Une formation à la pédagogie innovante afin d'aborder les compétences douces (créativité, sens du collectif, initiative, sens critique...) pour se préparer dans sa recherche d'un emploi. Tout le travail collaboratif entre les participants renvoie une belle image humaine où chacun ose, ose être !

Les retours ont été unanimes : Un grand apport personnel pour les participants. Une réflexion et une valorisation de ses propres compétences qui amènent à une modification du CV. Une expérience collective très enrichissante. Mettre des mots sur les compétences. Cela aide à faire le point sur les compétences et à aller les chercher. On arrive à se remobiliser. Il est valorisant de connaître ses points faibles pour les améliorer. »



# TÉMOIGNAGES



« TalentCampus a été retenu pour accompagner Talents by Crédit Agricole Franche-Comté pour plusieurs raisons.

Tout d'abord et avant toute chose le choix de TalentCampus s'est fait sur la base des relations humaines.

Empathie, Respect, Honnêteté font la force des interlocuteurs de TalentCampus.

Ensuite la qualité, l'efficacité, la richesse des idées très souvent innovantes et la capacité d'adaptation sont les atouts de leurs équipes.

Travailler avec TalentCampus, c'est aller de l'avant en utilisant les derniers outils pédagogiques avec sérénité ! »

# DÉCOUVREZ VOS TALENTS

SI VOUS ÊTES DROITIER, PRENEZ VOTRE STYLO DE LA MAIN GAUCHE ET INVERSEMENT. ECRIVEZ 3 FOIS TALENTCAMPUS EN CHERCHANT À VOUS AMÉLIORER D'UNE FOIS SUR L'AUTRE.

- 1 -----
- 2 -----
- 3 -----

CETTE ACTIVITÉ ÉTAIT-ELLE SATISFAISANTE ?

-----

REPRENEZ VOTRE STYLO DE LA « BONNE » MAIN. PRÉPAREZ UN CHRONO OU VOTRE MONTRE. AU TOP, ÉCRIVEZ 3 DE VOS TALENTS ET NOTEZ LE TEMPS QUE VOUS AVEZ MIS POUR LE FAIRE.

- 1 -----
- 2 -----
- 3 -----

## - DE 10S

N'AURIEZ-VOUS PAS DÉJÀ FAIT TALENTCAMPUS ?

## - DE 30S

PAS MAL ! UNE PETITE CURE DE RAFRAICHISSEMENT VOUS FERAIT DU BIEN.

## - D'1 MN

VOS TALENTS POURRAIENT ÊTRE PLUS CONSCIENTS !

## +D'1 MN OU PAS LES 3 TALENTS :

IL Y A DES CHANCES

QUE VOUS NE SACHIEZ PAS MOBILISER

VOS TALENTS POUR ATTEINDRE VOS OBJECTIFS.



# À RETENIR DE CETTE EXPÉRIENCE



L'écriture de la « mauvaise » main représente notre rapport à nos défauts : nous les connaissons souvent mieux que nos qualités et nous aimons les travailler ! L'écriture des talents représente notre relation à nos qualités : sont-elles connues, conscientes, cherchons-nous à les renforcer plus que nos défauts ? Il pourrait sembler évident qu'il est plus simple de s'appuyer sur ses forces pour réussir ses projets.

Activité bonus : citez 3 talents de vos collaborateurs ou de personnes de votre entourage. Savez-vous manager en mode talent ? Effet garanti sur l'engagement et la motivation au travail.

-----

Notre astuce : notez vos talents à un endroit où vous êtes sûr de les croiser régulièrement (en haut d'une to do list, sur votre frigo, sur votre miroir...) Cette pratique est très bonne pour le renforcement de l'estime de soi !



# TALENTCAMPUS

LES TRANSFORMATEURS

MAISON RÉGIONALE DE L'INNOVATION  
64A RUE SULLY, 21000 DIJON

07.69.85.52.18  
FOR-PRO@TALENT-CAMPUS.FR

WWW.TALENT-CAMPUS.FR



UNIVERSITÉ de  
FRANCHE-COMTÉ

