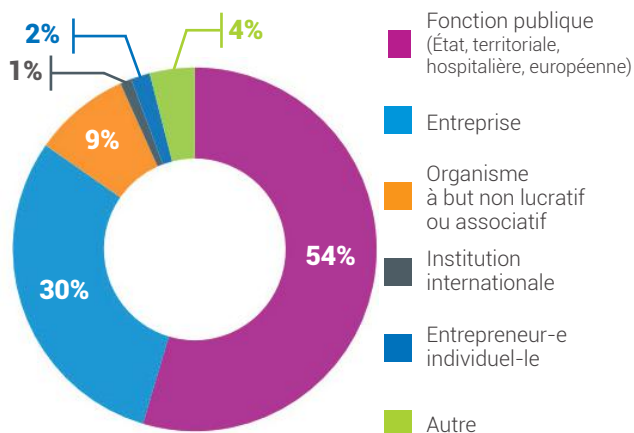


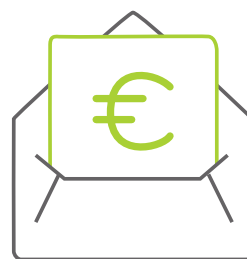
8. Quels employeurs ?

Chiffres calculés sur la population de répondant-es en emploi



10. Quel salaire ?

Chiffres calculés sur la population de répondant-es en emploi



2200 €
salaire net médian
des répondant-es
en emploi

Plus d'infos

L'enquête IPDoc UBFC-2018 a été menée par la Mission doctorale d'UBFC grâce au travail de Clément Parmentier, doctorant en psychologie du travail.

Pour rappel, les chiffres qui sont délivrés reflètent uniquement la situation des répondant-es à l'enquête.

Contact Mission doctorale pour plus d'infos :
doctorat@ubfc.fr

A noter : En signant la « charte des thèses », chaque doctorant-e s'engage à répondre aux enquêtes de suivi de carrière à l'issue de son diplôme. Afin de fournir des données qui pourront informer les prochaines générations de doctorant-es.

Bientôt sur vos écrans !

L'intégralité de l'enquête en ligne sur la plateforme Alumni d'UBFC !

En 2020, UBFC lancera **sa propre communauté Alumni**, qui réunira sur une même plateforme numérique ses étudiant-es et diplôm-ées de master et de doctorat. L'objectif de ce réseau en ligne est de **mettre à disposition de ses membres un carnet d'adresses et des ressources précieuses au service de leur carrière professionnelle**.

Aussi, ne manquez pas le lancement de cette plateforme Alumni, et soyez les premiers à en devenir membres pour avoir accès en avant-première aux résultats complets de l'enquête IPDoc!

LE DOCTORAT À UBFC EN 10 NOTIONS CLÉS

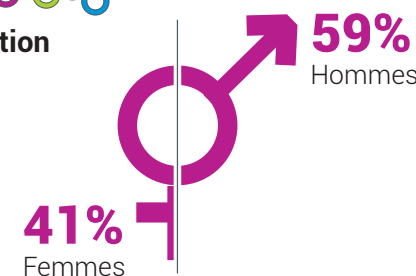
En 2018-2019, UBFC a lancé l'enquête IPDoc* auprès de ses diplôm-ées de doctorat 2015 et 2017 en les interrogeant sur leur situation professionnelle au 1^{er} décembre 2018. Le taux de participation global sur cette enquête s'est élevé à 54,5%.

Ce dépliant vous livre quelques éléments extraits de cette enquête. **Nous espérons qu'il vous éclairera de façon précieuse sur le doctorat et le devenir des répondant-es de l'enquête diplôm-ées en 2015 et 2017**, et qu'il vous donnera envie, une fois votre diplôme en poche, de contribuer à votre tour aux futures enquêtes.

* IPDoc = Insertion Professionnelle des Docteur-es = enquête proposée par le MESRI destinée à mieux connaître les conditions de thèse et la poursuite de carrière des docteur-es en France.

DOCTORANT-ES UBFC : QUELS PROFILS ?

1. Quelle répartition des sexes ?



9. Quels types de contrats ?

Chiffres calculés sur la population de répondant-es en emploi



en France
76% des répondant-es
en emploi

DONT :
65%
en contrat permanent
(Titulaires ou CDI)

35%
en CDD

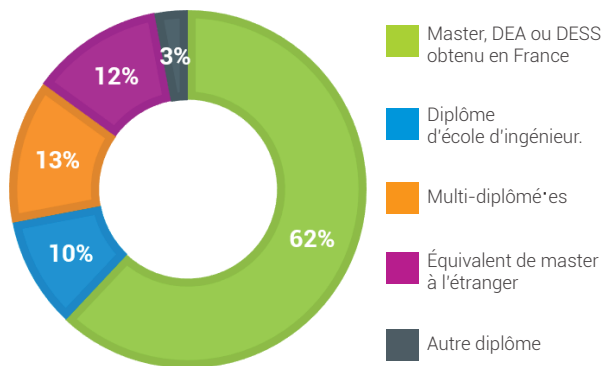


à l'étranger
24% des répondant-es
en emploi

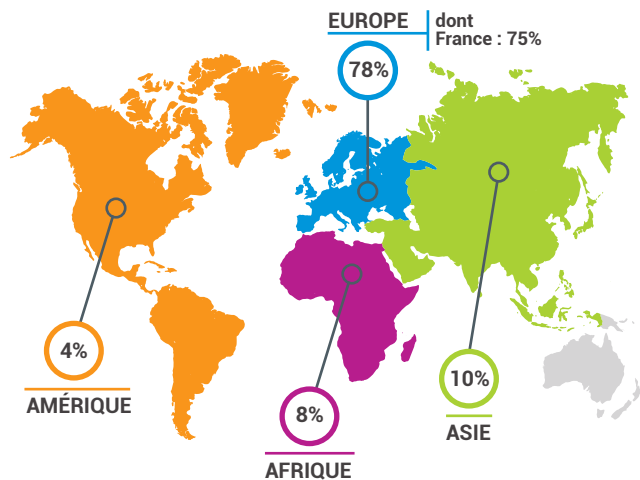
DONT :
42%
en contrat permanent

58%
en contrat temporaire

2. Quels diplômes ?



3. D'où viennent les doctorant·es ?



4. Quel financement ?



68% ont obtenu un financement lié à leur recherche de doctorat

DONT :

- 73% issus de fonds publics français,
- 15% de fonds étrangers,
- 10% de fonds privés ou publics-privés.

DOCTEUR·ES UBFC : QUEL DEVENIR PRO ?

5. Quelle insertion professionnelle ?



93% de taux d'insertion*

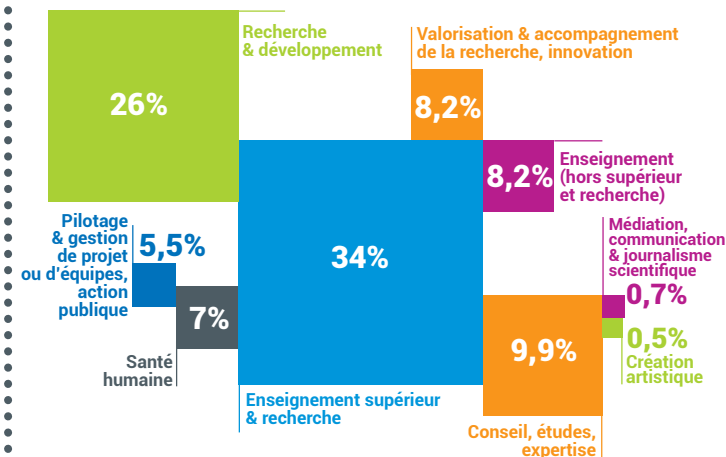
Comment ?

- 28% grâce à leur réseau professionnel,
- 24% via une offre spontanée d'entreprise,
- 22% par concours,
- 15% en répondant à une annonce.

* Taux d'insertion professionnelle 1 an et 3 ans après le diplôme
Rappel du calcul - taux d'insertion : = [population en emploi / (population en emploi + population en recherche active d'emploi)]

6. Quelles catégories d'activité ?

Chiffres calculés sur la population de répondant·es en emploi



7. Quelles sont les principales catégories socio-professionnelles ?

