

9. Types de contrats



en France
76% des répondants en emploi

DONT :
65%
en contrat permanent
(Titulaires ou CDI)

35%
en CDD



à l'étranger
24% des répondants en emploi

DONT :
42%
en contrat permanent

58%
en contrat temporaire

10. Salaire des répondants



2200 €
salaire net médian
des répondants
en emploi

En 2018-2019, UBFC a lancé l'enquête IPDoc* auprès de ses diplômés de doctorat 2015 et 2017 pour les interroger sur leur situation professionnelle au 1er décembre 2018 (taux de participation global : 54,5%). Cette enquête a été menée par la Mission doctorale d'UBFC avec l'aide de Clément Parmentier, doctorant en psychologie du travail. Les chiffres délivrés reflètent la situation des répondants à l'enquête, tous domaines confondus.

* IPDoc = Insertion Professionnelle des Docteurs = enquête proposée par le MESRI destinée à mieux connaître les conditions de thèse et la poursuite de carrière des docteurs en France

UBFC ALUMNI

Les étudiants et les diplômés de master et de doctorat UBFC sont regroupés au sein des Alumni UBFC. Ils disposent de ce titre d'une plateforme numérique dédiée avec un carnet d'adresses et de ressources au service de leur carrière.

alumni.ubfc.fr



Restons en contact !


doctorat@ubfc.fr


www.ubfc.fr




collegedoctoral.ubfc.fr



LES ÉTABLISSEMENTS MEMBRES D'UBFC



UNIVERSITÉ
FRANCHE-COMTÉ



utbm



L'INSTITUT
agro Dijon



SUP
MICRO
TECHÉ



IBSB
INSTITUT BOURGOGNE-FRANCHE-COMTÉ



Arts et Métiers



Et après le master... un doctorat à UBFC ?

Le doctorat, c'est quoi ?

- C'est le diplôme universitaire le plus élevé au niveau mondial
- Il permet d'obtenir le titre de docteur
- Il s'agit d'une réelle expérience professionnelle qui apporte des compétences de haut niveau

Pourquoi s'engager dans un doctorat ?

- Pour travailler sur un projet de recherche et une thématique qui vous passionnent
- Pour contribuer au développement de la recherche
- Pour bénéficier du soutien et de l'accompagnement d'une équipe
- Pour se former et acquérir des compétences par la recherche et une expérience professionnelle reconnues à l'international
- Pour s'ouvrir des possibilités d'accès à des emplois hautement qualifiés dans les domaines académiques et extra-académiques

Le doctorat UBFC en 10 infos clés ↓

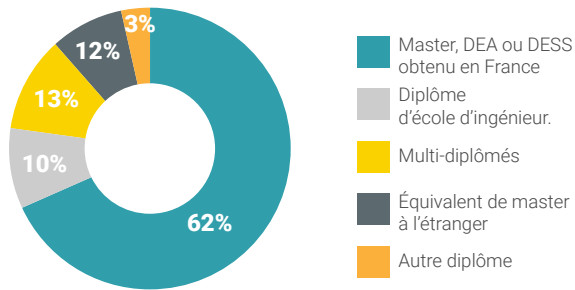
PENDANT LE DOCTORAT

Ci-dessous, les profils des docteurs ayant soutenu leur thèse en 2015 et 2017

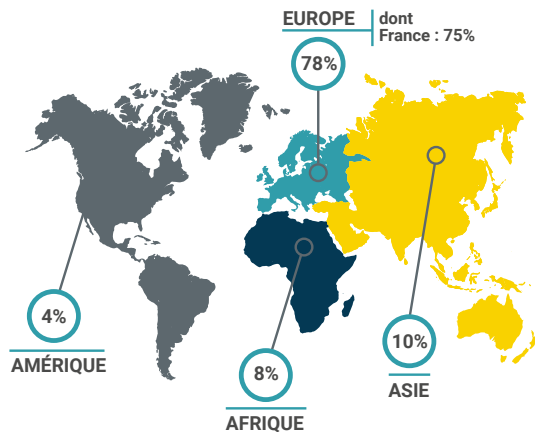
1. Répartition



2. Diplôme d'origine d'accès au doctorat



3. Provenance géographique



4. Financement du doctorat



68% ont obtenu un financement dédié au doctorat

- Dont :
- 73% issus de fonds publics français,
 - 15% de fonds étrangers,
 - 10% de fonds privés ou publics-privés.

APRÈS LE DOCTORAT

Ci-dessous les réponses des docteurs diplômés en 2015 et 2017 sur leur situation au 1^{er} décembre 2018

5. Poursuite de carrière

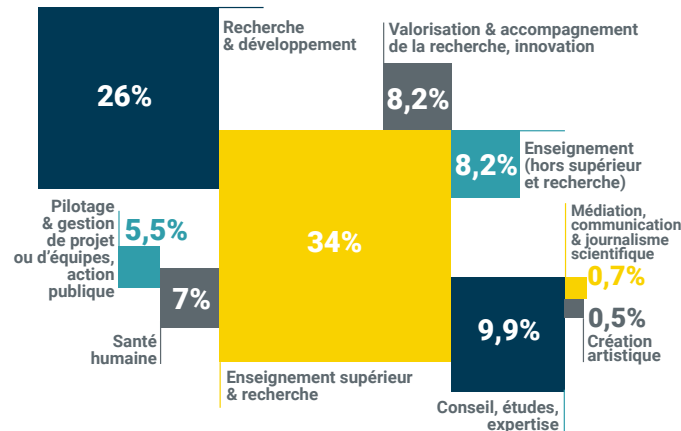
93% de taux d'emploi*



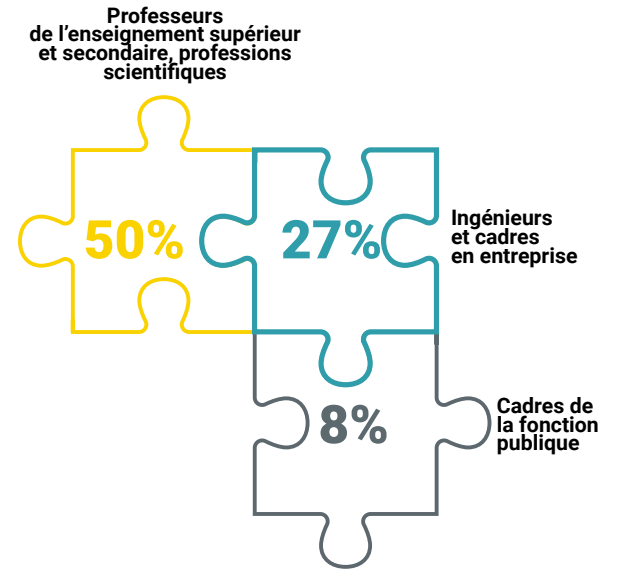
- Comment ?
- 28% grâce à leur réseau professionnel,
 - 24% via une offre spontanée d'entreprise,
 - 22% par concours,
 - 15% en répondant à une annonce.

*Moyenne des taux d'emploi 1 an et 3 ans après le diplôme

6. Secteurs d'activité



7. Catégories socio-professionnelles



8. Employeurs

